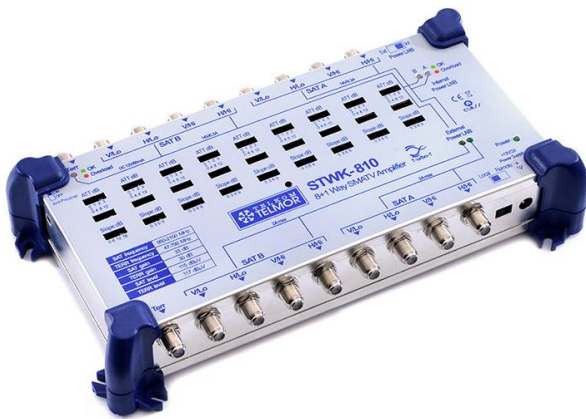


## STWK-810



RoHS



- Wzmacniacz magistrali multiswitchowej z dwóch konwerterów satelitarnych
- Dyskretna regulacja wzmocnienia i nachylenia charakterystyki
- Zasilanie lokalne lub zdalne
- Bardzo duża separacja między poszczególnymi torami magistrali
- Możliwość montażu w pozycji pionowej lub poziomej
- Bardzo duże maksymalne poziomy wyjściowe sygnałów SAT i TERR
- Zdalne lub lokalne zasilanie konwerterów
- Polska innowacyjna myśl techniczna

**STWK-810** to wzmacniacz magistrali multiswitchowej 9/9 z bardzo dużym maksymalnym poziomem wyjściowym: SAT - 117dB $\mu$ V i TER - 115dB $\mu$ V. Dzięki temu może być montowany tuż przy samych konwerterach: wyjście z LNB ~85 +25 wzmocnienia daje 110dB $\mu$ V, eliminując ryzyko przesterowania.

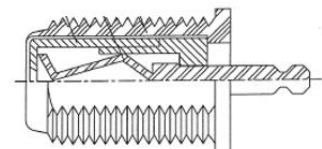
STWK-810 to innowacyjna, polska myśl techniczna i najnowsze rozwiązanie z rodziny T-urbo-T, do stosowania w systemach antenowych instalacji zbiorowych. Urządzenie można wykorzystać do wzmocnienia sygnałów w sytuacji, gdy ze względu na dużą liczbę odbiorców istnieje konieczność użycia więcej niż trzech multiswitchy w kaskadzie lub gdy występuje duża odległość pomiędzy kaskadą multiswitchy a anteną satelitarną. Wzmacniacz posiada wbudowaną korekcję charakterystyki kabla.

W zależności od indywidualnych potrzeb użytkownika, STWK-810 może być zasilany lokalnie lub zdalnie. Regulacja wzmocnienia i nachylenia charakterystyki odbywa się za pomocą dip switchy, co pozwala wypoziomować wzmacniacz bez bezpośredniego podłączania miernika - w tym przypadku wystarczą wyniki pomiarów na gnieździe.

Wzmacniacz jest dedykowany dla linii T-urbo-T, ale z powodzeniem może być stosowany z produktami ze standardowej oferty TELKOM-TELMOR.

Wzmacniacz STWK-810 może być montowany na wspólnej szynie z SMK lub poziomo za pomocą specjalnych uchwytych dołączanych do urządzenia.

W magistralach muliswitchowych oprócz samych urządzeń, istotną rolę odgrywa pewność połączeń. Dlatego zaleca się stosowanie odpowiednio dobranych złączy i gniazd, dających niezawodny i trwały kontakt. Takie parametry zapewnić będzie konstrukcja naszych nowych gniazd zastosowanych w STWK-810. Pozwala ona na wielokrotne wkręcanie i wykręcanie kabla połączeniowego bez obniżania parametrów prawidłowego i dobrego kontaktu. Dodatkowo gniazda wyposażono w sprężynkę sygnalizującą poprawność połączenia charakterystycznym kliknięciem.



Przekrój gniazda

[www.telmor.pl](http://www.telmor.pl)

## PARAMETRY TECHNICZNE

NAZWA/ PARAMETRY		STWK-810	
Tor	/	TERR	SAT
Zakres częstotliwości pracy toru TER	MHz	47-862	950-2150
Liczba wejść/ wyjść	/	1/1	8/8
Wzmocnienie w torze	dBi	30	33
Regulacja wzmocnienia	dB	skokowa: 0...15	
Maksymalny poziom wyjściowy	dB $\mu$ V	117	115
Nachylenie charakterystyki	dB	0,6, 12, 18	0, 3, 6, 9
Zalecany montaż	/	aplikator AMK-SZ Hanger 19"; skrzynka montażowa AIZ	
Zasilanie	V/mA	lokalnie +12/ 3000; zdalnie	
Wymiary produktu	mm	223x113x40	
Waga netto	kg	0,55	
Opakowanie	/	karton	

Parametry techniczne mogą ulec zmianie bez wcześniejszego powiadomienia

[www.telmor.pl](http://www.telmor.pl)